

¿CÓMO AFECTA LA INFECCIÓN POR EL VIH A LA TB ?

- El VIH, o virus del sida, al debilitar el sistema inmunitario contribuye a que los microbios de la tuberculosis enfermen a la persona.
- Si usted está infectado por el VIH y por los microbios de la tuberculosis, tiene una probabilidad muy grande de contraer la enfermedad de tuberculosis. Es más probable que los microbios se activen y ataquen los pulmones y otras partes del cuerpo.
- Si usted cree que tiene la infección por el VIH, hable con su médico para que le hagan una prueba del VIH.
- Si usted tiene la infección por el VIH y la infección de tuberculosis, debe tratarse inmediatamente para evitar enfermarse más. Los medicamentos para la tuberculosis son muy fuertes.

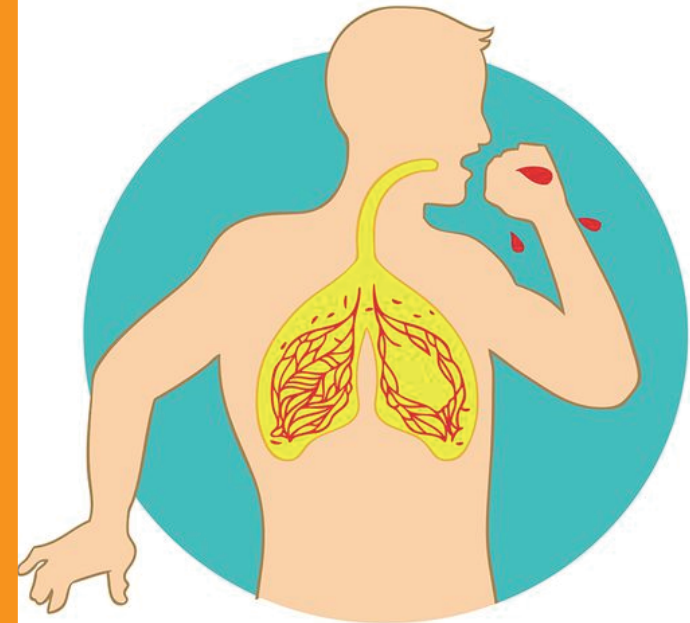


¡ Programa EDUCARTE cae bien !



Programa de Educación
al Paciente
Clínica General del Norte
Carrera 48 No 70 - 28
proedupacfam@clinicageneraldelnorte.com
PBX: 309 19 99 Ext. 11059
Celular: 3138056541
Área de epidemiología e Infectología
PBX: 309 19 99 Ext. 11308
infectologia@clinicageneraldelnorte.com
www.clinicageneraldelnorte.com
Barranquilla - Colombia

TUBERCULOSIS



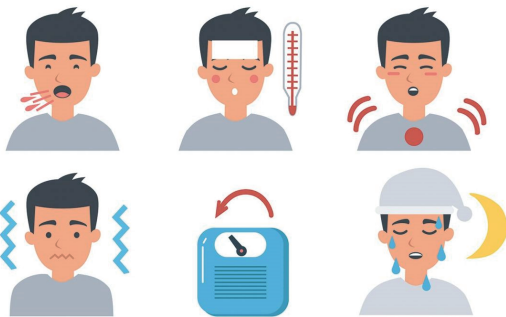
¿QUÉ ES LA TUBERCULOSIS?

La tuberculosis o TB, es una enfermedad causada por la bacteria *Mycobacterium tuberculosis*. Estas bacterias por lo general atacan a los pulmones, pero también pueden atacar otras partes del cuerpo, como los riñones, la columna vertebral y el cerebro. Si no se trata apropiadamente, la tuberculosis puede ser mortal.

SÍNTOMAS

Los síntomas generales de la tuberculosis incluyen:

- Malestar o debilidad.
- Pérdida de peso.
- Fiebre y sudores nocturnos.



Los síntomas de tuberculosis en los pulmones incluyen:

- Tos
- Dolor de pecho.
- Tos con sangre.

Los síntomas de tuberculosis en otras partes del cuerpo dependen del área afectada por la enfermedad.

¿CÓMO SE PROPAGA?

Una persona enferma de tuberculosis en los pulmones o en la garganta puede propagar los microbios de la tuberculosis por el aire si tose, estornuda, habla o canta.

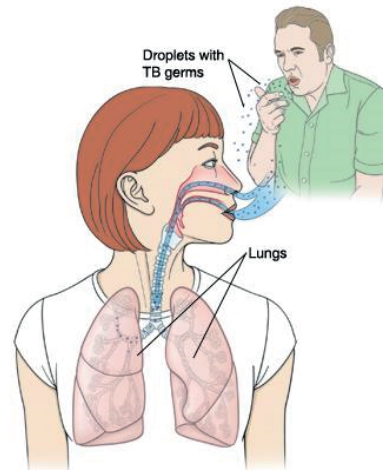
Estos microbios pueden permanecer en el aire durante varias horas, según el tipo de ambiente en que se encuentren .

Las personas que respiran el aire que contiene los microbios de la tuberculosis pueden infectarse; a esto se le llama infección de tuberculosis latente.

¿QUÉ DEBO HACER SI HE ESTADO EXPUESTO A ALGUIEN ENFERMO DE TB?

Las personas enfermas de tuberculosis tienen más probabilidad de contagiar a aquellos con quienes pasan tiempo todos los días, como familiares, amigos o compañeros de trabajo.

Si usted ha estado cerca de una persona enferma de tuberculosis, debe ir al médico para que le hagan pruebas.



¿CÓMO PUEDE TRATARSE LA TB?

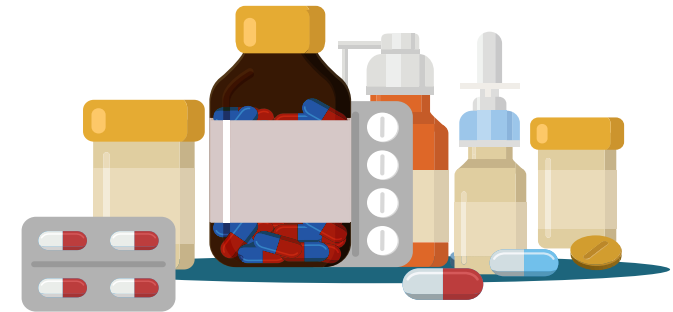
- La tuberculosis se puede tratar tomando varios medicamentos durante un periodo de 6 a 12 meses.

- Es muy importante que las personas que estén enfermas de tuberculosis terminen todos sus medicamentos y los tomen exactamente como lo indican las instrucciones.

- Si dejan de tomar sus medicamentos antes de lo previsto, pueden volver a enfermarse.

- Si no toman los medicamentos en la forma correcta, los microbios que sobrevivieron pueden hacerse más resistentes a ese tratamiento.

- La tuberculosis resistente a los medicamentos es más difícil y más costosa de tratar.



**Los medicamentos de la TB
¡Sólo funcionan cuando usted los
toma en la forma en que le
indique su médico!**